

# UNA PROVA PILOT PER MILLORAR LA RECOLLIDA SELECTIVA AL PLA D'URGELL

El 2020, al Pla d'Urgell vam aconseguir una recollida selectiva neta del 41 % dels residus; però, per arribar als objectius de reciclatge definits per la Unió Europea, hem de **reciclar més i millor**.

Amb aquest objectiu iniciem una **prova pilot d'obertura intel·ligent dels contenidors** mitjançant la identificació amb el telèfon mòbil o amb una targeta.

Aquest nou sistema s'implanta inicialment a **Sidamon, al Palau d'Anglesola i a Vilanova de Bellpuig**, i en un futur es podrà estendre a d'altres pobles de la comarca.

La implicació dels veïns i veïnes és fonamental per **separar els residus a casa** i perquè la prova pilot sigui un èxit.

**Us sumeu a millorar la recollida selectiva del vostre poble?**



DESCARREGUEU-VOS  
CIVIWASTE AL MÒBIL

**Seguiu aquests passos per començar a utilitzar l'app i poder obrir els contenidors:**

- 1** Llegiu el QR o entreu a la web **www.civiwaste.com**
- 2** Descarregueu l'aplicació al vostre telèfon mòbil.
- 3** Obriu-la i registreu-vos amb el codi del vostre habitatge.
- 4** Reviseu el vostre correu electrònic per confirmar el registre.
- 5** Instal·leu l'app amb el mateix codi d'habitatge a tants mòbils com us calgui.

**Més informació:**

**Consell Comarcal del Pla d'Urgell**  
973 71 13 13  
mediambient@plaugell.cat

També podeu contactar amb el vostre ajuntament.



# Suma't

A LA RECOLLIDA SELECTIVA  
INTEL·LIGENT



NOU SISTEMA D'OBERTURA DE  
CONTENIDORS AMB MÒBIL O TARGETA

**s u m a ' t**  
a la recollida selectiva

## EL SISTEMA D'OBERTURA INTEL·LIGENT

Aquest nou sistema implica el **tancament dels contenidors d'orgànica, d'envasos lleugers i de rebuig**.

Per obrir-los cal utilitzar una d'aquestes dues opcions:



L'APLICACIÓ PER A MÒBILS CIVIWASTE



LA TARGETA IDENTIFICATIVA

Ambdues estan vinculades a cada domicili per mitjà d'un codi únic. Els comerços només poden fer servir l'opció de la targeta.

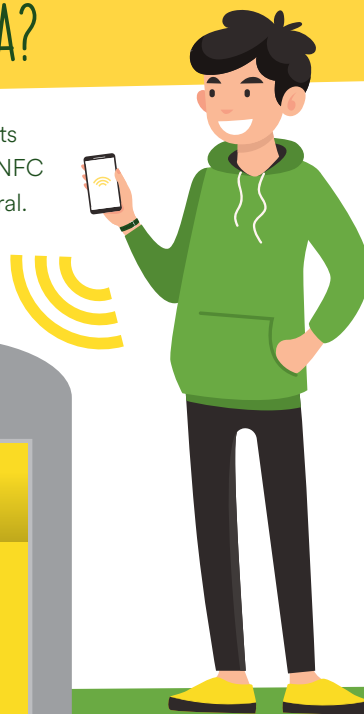
## QUÈ VOLEM ACONSEGUIR?

- Augmentar la recollida selectiva i els índexs de reciclatge.
- Reduir la quantitat de residus destinats a l'abocador (rebuig).
- Millorar la qualitat dels residus recollits.
- Millorar la detecció d'incidències i l'eficiència de la gestió dels residus.
- Avançar cap a un sistema que permeti bonificar la taxa d'escombraries de les llars i comerços que separen bé els seus residus.

## COM FUNCIONA EL MECANISME D'OBERTURA?

Els contenidors tancats incorporen un lector NFC i Bluetooth en un lateral.

**Per obrir-los:**



- 1** Acosteu la targeta o el telèfon amb l'app oberta al lector.
- 2** Un cop feta la lectura, la tapa del contenidor es desbloquejarà.
- 3** Obriu la tapa i dipositeu la bossa de residus a l'interior.
- 4** Tanqueu la tapa del contenidor.

Els contenidors de vidre i els de paper segueixen oberts, però tenen una boca reduïda per evitar que s'hi dipositin residus que no pertocuen.

**No deixeu mai residus fora dels contenidors.**

## CIVIWASTE, L'APP PER RECICLAR MÉS I MILLOR

Aquesta aplicació és un canal de comunicació directa i bidireccional entre la ciutadania i el Consell Comarcal, per compartir informació sobre la gestió dels residus al municipi i fomentar bons hàbits de reciclatge.

## QUÈ PODEU FER AMB L'APP?

- Obrir els contenidors de manera àgil i còmoda.
- Consultar el vostre registre d'usos dels contenidors de reciclatge.
- Notificar incidències en els contenidors.
- Consultar informació sobre la deixalleria mòbil i el servei de recollida de voluminosos.
- Sol·licitar la targeta identificativa.

RECORDEU VINCULAR EL CODI D'HABITATGE AMB EL VOSTRE USUARI DE CIVIWASTE PER COMENÇAR A UTILITZAR L'APP.

