

A SARRIÀ RESIDU ZERO

Inici del servei
19/02

COM QUE SEPARES BÉ ELS RESIDUS,
TE'LS RECOLLIREM A LA PORTA DE CASA

GUIA INFORMATIVA



Ajuntament de
Barcelona

Informa-te'n
barcelona.cat/residuzero



**BARCELONA
RESIDU
ZERO**

ZONA DE LA RECOLLIDA SELECTIVA PORTA A PORTA AL CASC ANTIC DE SARRIÀ





QUÈ ÉS BARCELONA RESIDU ZERO?

L'estratègia del Residu Zero es basa en la prevenció, reducció de la generació de residus, la reutilització i la recollida selectiva, posant especial atenció a la matèria orgànica.

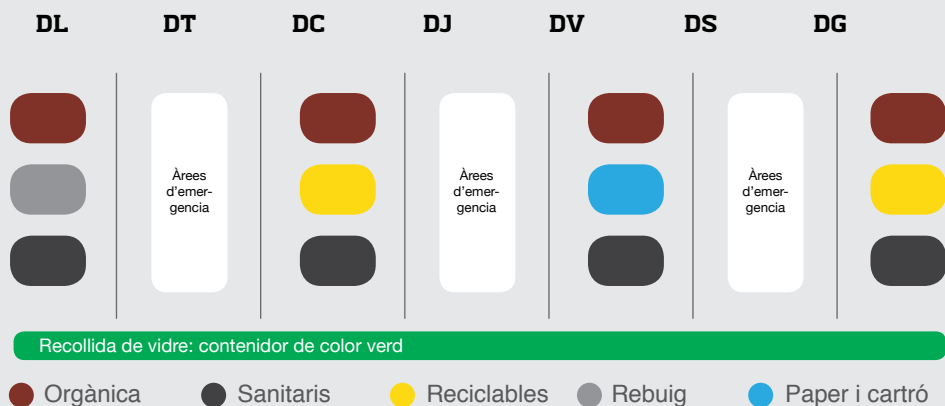
Va ser l'Associació de Veïns de Sarrià qui va demanar un canvi de sistema de recollida de residus per al seu barri i, de forma conjunta amb l'associació Centre d'Ecologia i Projectes Alternatius (CEPA-Ecologistes de Catalunya) i altres entitats, van proposar a l'Ajuntament de Barcelona, en el marc del "Compromís pel clima", dur a terme un estudi i proposta de pla de residu zero al Casc Antic de Sarrià (Sarrià Vell).

El Casc Antic de Sarrià presenta unes característiques territorials que el fan idoni per implantar el primer sistema de recollida porta a porta de residus a la ciutat i, a més, compta amb la complicitat del veïnat, que ha mostrat el seu orgull per ser pioner en l'ús d'un sistema de recollida d'escombraries més eficient.

COM FUNCIONA EL SISTEMA?

Els residus s'hauran de treure entre les 20 i les 22 hores i deixar-los davant de la porteria.

CALENDARI DE RECOLLIDA



QUINS BENEFICIS TÉ LA RECOLLIDA PORTA A PORTA?

Amb la col·laboració de tots nosaltres i una correcta separació dels residus, els beneficis seran múltiples:

- Estalviarem matèries primeres: materials, aigua i energia.
- Disminuirem el volum de residus que han d'anar als ecoparcs.
- Optimització dels residus que han d'anar als ecoparcs.
- Estalviarem diners, ja que s'optimitzen els processos de gestió.
- S'optimitzen els processos de gestió.

El que consumim ho aprofitarem el doble. RECICLAR RECOMPENSA!

A més, suposarà una millora de la qualitat de l'espai públic per als veïns i les veïnes:

- Més espai públic lliure quan es retirin els contenidors d'envasos de plàstic i de paper-cartró.
- Millora del mobiliari urbà amb la instal·lació de papereres noves amb tapa per als residus de petit format.
- Carrers i places més netes.
- Millora de la qualitat de l'aire i disminució dels nivells de soroll.

També s'aconseguirà una reducció de la circulació dels vehicles de repàs que recullen bosses dipositades fora de l'horari establert.

I, si tots ens comprometem a treure els residus el dia que toca, gaudirem de tres dies a la setmana -dimarts, dijous i dissabte- que no hi haurà recollida de residus i s'evitaran així les bosses al carrer i el soroll dels camions de recollida (tot i que en casos d'urgències s'habilitaran unes àrees d'emergència per poder portar-hi els residus).

Què aconseguirem augmentant el percentatge de recollida selectiva al barri?

- Amb els materials que reciclem evitarem tallar 1.300 arbres/l'any (una quantitat semblant a tots els arbres que hi ha al barri).
- Estalviarem més de 5 milions de litres d'aigua (aproximadament la quantitat que gastem tots els veïns del barri en rentar-nos les dents durant tot l'any. I això tancant l'aixeta mentre ho fem!).
- Amb la recollida orgànica farem 18 tones de compost (suficient per abonar tot el camp del Barça o de l'Espanyol durant tot l'any).
- Estalviarem 500 kWh d'energia (tota l'energia que fem servir per carregar tots els mòbils del Districte durant un any).
- Estalviarem 250 tones de CO2 (equivalent a les emissions de CO2 que emetria un cotxe que fes 130 voltes a la Terra).

COM SEPAREM CADA RESIDU?

MATÈRIA ORGÀNICA

Dia de recollida: dilluns, dimecres, divendres i diumenge



Què se'n fa de la matèria orgànica?

La matèria orgànica està formada, principalment, per les restes de menjar i de jardineria que generem a casa. Els residus de matèria orgànica es duen als Ecoparcs, on es converteixen en compost i en gas. La fracció orgànica de més qualitat s'utilitza per obtenir compost, que es pot utilitzar com a adob orgànic en l'agricultura i la jardineria o com a estructurador de sòls per restaurar espais degradats. L'altra part de la fracció orgànica s'utilitza per generar biogàs, una energia renovable que permet produir electricitat.

S'hi pot posar

Restes de menjar i fruita seca, closques d'ou, taps de suro, bosses d'infusió, marro del cafè, paper de cuina i tovallons bruts, restes de jardineria, etc.

No s'hi pot posar

Restes d'escombrar i de cabells, que van al rebuig. Els bolquers i els excrements dels animals també es poden dipositar a la bossa del rebuig, però es recomana treure'ls en una bossa de color negre amb l'etiqueta 'Residus Sanitaris'. Tampoc hi posis paper i cartró. Recorda quins dies hi ha recollida de cada tipus de residu.

Dos cubells per a les restes orgàniques?

Cubell de cuina

Un cubell més petit, de 10 l, fàcil d'ubicar al marbre de les cuines. Còmode i airejat per evitar les males olors.

Cubell porteria

Un cubell de 20 l que serveix per dipositar la bossa compostable. S'haurà de baixar, entre les 20 i 22 hores, al davant de la porteria i s'haurà de recollir abans de les 10 hores del matí. Aquest cubell porta un xip per poder

identificar la gestió operativa del servei i corregir-ne possibles errors.

La utilització de bosses compostables és obligatòria i per això l'Ajuntament les lliurarà gratuïtament durant el primer any d'implantació del nou sistema.



RECICLABLES (PLÀSTICS + METALLS)

Dia de recollida: dimecres i diumenge



Què se'n fa dels reciclables?

Tot el que es troba dins la bossa translúcida de color groc es porta a la planta de triatge, on se separen els diferents materials combinant tècniques òptiques, mecàniques i manuals. Després, els diversos materials seleccionats es distribueixen als centres de reciclatge, on es transformaran altra vegada en nous.

S'hi pot posar

Ampolles i bosses de plàstic, envasos de iogurt, llaunes de begudes, brics, xapes de metall, paper d'alumini, paper de plàstic transparent, safates de porexpan,

plats i gots de plàstic, xinxetes, galledes petites de metall, clips, cables metàl·lics petits, olles petites, coberts, etc.

La utilització de bosses translúcides de color groc és obligatòria i l'Ajuntament les lliurarà gratuïtament durant el primer any d'implantació del nou sistema. A més, portaran un xip per poder identificar-les i corregir possibles errors.



PAPER I CARTRÓ

Dia de recollida: divendres



Què se'n fa del paper i cartró?

El paper i cartró es porta a les plantes de reciclatge, on es converteix en grans bales de paper triturat. Aquestes bales es posen en remull per obtenir pasta de paper, que es cola per filtrar-ne els materials fèrrics. La pasta resultant s'asseca, es planxa i s'embolica en bobines que es distribueixen a les fàbriques papereres. Allí s'utilitzen per fer noves capsas, paper d'embalatge, sacs per a la construcció, objectes de papereria i, fins i tot, paper higiènic.

S'hi pot posar

Envasos i caixes de cartró, diaris, revistes, llibretes sense l'espiral metàl·lica, sobres, bosses de paper, folis, paper de regal, etc.

Com s'ha de posar

Si pleguem les caixes de cartó perquè ocupin menys espai es pot arribar a recollir un 10% més de material, facilitem les tasques de transport i estalviem energia.



RESIDUS SANITARIS

Dia de recollida: dilluns, dimecres, divendres i diumenge



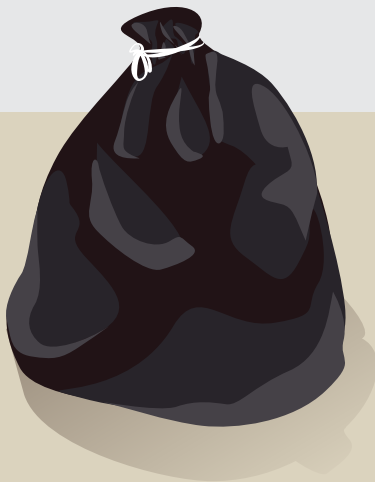
Què se'n fa dels residus sanitaris?

Habitualment aquests residus es recullen i es tracten juntament amb el rebuig, però amb la implantació del sistema de recollida porta a porta s'espera poder separar-los amb la intenció de facilitar-ne l'entrega per part dels veïns i les veïnes, ja que es disposarà de quatre dies de recollida en comptes d'un.

S'hi pot posar

Bolquers, compreses i excrements. La sorra dels animals de companyia també s'hi pot dipositar.

L'Ajuntament lliurarà gratuïtament etiquetes per identificar aquest tipus de residus, que s'haurà de treure en bossa opaca.



REBUIG

Dia de recollida: dilluns



Què se'n fa del rebuig?

La fracció rebuig inclou tots els residus que no s'han recollit de manera selectiva. Els residus que no poden ser reciclats han d'anar als abocadors o han de ser incinerats. L'ídoni és que aquests tractaments finalistes serveixin únicament per als residus que no es poden reutilitzar o reciclar.

S'hi pot posar

Burilles, restes d'escombrar, llapis usats, cabells, etc.

La utilització de bosses translúcides de color gris és obligatòria i l'Ajuntament les lliurarà gratuïtament durant el primer any d'implantació del nou sistema



VIDRE

Dia de recollida: tots els dies de la setmana



Què se'n fa del vidre?

Els envasos de vidre són els únics envasos reutilitzables existents per a usos alimentaris. Els envasos retornables, un cop buits i nets, es poden tornar a fer servir, aconseguint, així, un important estalvi energètic i de matèries primeres.

El vidre recollit selectivament es duu a la planta de reciclatge, on es neteja, se n'extreuen els materials fèrrics amb uns imants i es tritura fins a convertir-lo en pols (vidre seleccionat, net i molt). Aquest procés permet fabricar envasos de vidre iguals que els originals, per fer-ne ampolles, pots, bombetes, etc

S'ha de dipositar entre les 9 i les 22 hores en els contenidors ubicats a:

- Pl. Sant Vicenç de Sarrià
- C. de Fontcoberta, 29
- C. del Pedró de la Creu, 32
- C. Caponata, 6
- Pg. de Reina Elisenda 11.



S'hi pot posar

Invasos i ampolles de vidre.

No s'hi pot posar

Gots trencats, vidres plans, miralls, restes de ceràmica, plats, bombetes, fluorescents, etc.

EN QUÈ CONSISTEIXEN LES ÀREES D'APORTACIÓ D'EMERGÈNCIA

Les àrees d'aportació d'emergència són un servei complementari que té com a finalitat poder donar una alternativa per entregar residus en cas que no es pugui fer el dia que toca.

Es durà a terme els dies en què no hi ha cap recollida prevista i transcorrerà durant l'horari de matí.

Cada àrea d'aportació estarà formada per un vehicle itinerant amb diferents horaris i ubicacions dins la zona. Els horaris i llocs de funcionament seran:

- Pl. Artós: de 8 a 10 h
- Pl. Sant Vicenç: de 10.30 a 12 h
- Pl. Consell de la Vila: de 12.15 a 13:45 h



QUÈ SÓN ELS PUNTS VERDS?



**Barcelona
pel Medi
Ambient
Punt verd**

Els punts verds són instal·lacions que serveixen per dipositar certs residus que no podem llençar als contenidors del carrer. Allí s'emmagatzemen provisionalment fins que són traslladats a les plantes de tractament per ser reutilitzats, reciclats o tractats.

TIPUS DE PUNTS VERDS A BARCELONA	QUÈ S'HI POT PORTAR	QUÈ NO S'HI POT PORTAR
PUNTS VERDS DE ZONA Z Són instal·lacions mediambientals de grans dimensions ubicades a la perifèria de la ciutat. Tot i que el servei és gratuït per als particulars, estan especialment destinades al sector comercial i de serveis.	Tots els residus que es poden portar als punts verds de barri o els punts verds mòbils, més: <ul style="list-style-type: none">• vidre pla• electrodomèstics grans• restes de poda i jardineria• runa• trastos vells i mobles• etc.	<ul style="list-style-type: none">• Residus industrials especials• Residus tòxics i perillosos• Residus sanitaris
PUNTS VERDS DE BARRI B Són de dimensions més reduïdes i estan situats dins de la trama urbana. Estan pensats per als residus domèstics de menor volum.	<ul style="list-style-type: none">• roba• calçat• cartutxos de tinta• tòners• aparells elèctrics i electrònics• olis de cuina• cables elèctrics• pneumàtics petits• aerosols i esprais• bateries de cotxe• medicaments i cosmètics• radiografies• piles• olis de motor• pintures i vernissos• fluorescents i bombetes• ampolles de cava• càpsules de cafè monodosi• etc.	<ul style="list-style-type: none">• residus orgànics• restes vegetals• runes• mobles i trastos• fustes...
PUNTS VERDS MÒBILS, AMB PARADES SETMANALS M Són camions que compleixen totes les funcions d'un punt verd. S'ubiquen, en horaris fixos, en diferents punts de la ciutat per acostar-se als ciutadans.		
PUNT VERD MÒBIL ESCOLAR És un punt verd mòbil que passa per les escoles perquè els alumnes i les seves famílies prenguin consciència mediambiental.		

Actualment el casc antic de Sarrià no disposa de cap Punt Verd de Barri, però hi ha el compromís de trobar la millor localització possible i construir-hi aquesta instal·lació.

El punt verd mòbil presta servei tots els dimarts laborables de 8.30 h a 14.30 h a la Pl. de Sarrià / C. Major de Sarrià.

PAPERERES

S'instal·laran fins a 116 papereres de 60 l que disposaran d'una novetat: totes comptaran amb tapa i només aniran destinades a dipositar-hi residus de petites dimensions o de butxaca.

Barcelona és una de les ciutats europees amb més papereres per habitant i per unitat de superfície. Les papereres es protegeixen interiorment amb una bossa d'escombraries feta a mida, per evitar que es taquin tant la paperera com el paviment del carrer pel degoteig de líquids o d'altres residus.



RECOLLIDES ESPECIALS

Altres alternatives per als residus que no es recullen a través dels contenidors de recollida selectiva són:

PER A PILES I MÒBILS

Contenidors especials situats en mercats, grans superfícies comercials i botigues.

PER A ROBA I CALÇAT

Roba Amiga és un projecte d'inserció social. La roba usada, la roba de llar i altres residus tèxtils es recullen mitjançant contenidors especials ubicats en mercats i instal·lacions municipals per a la seva revaloració a través de la reutilització i el reciclatge.

PER A MEDICAMENTS

Circuit Sigre. A les farmàcies hi ha contenidors especials per recollir aquest residu especial.

PER A RUNA

Quan fem obres a casa, es poden contractar sacs de runa a empreses homologades.

Per saber si l'empresa està homologada podem trucar al **900 226 226** i l'Ajuntament ens n'informarà.



PER A MOBLES I TRASTOS

Servei de recollida domiciliària de mobles i trastos. Cada carrer de Barcelona té assignat un dia en què es recullen de forma gratuïta. Hem de deixar els mobles i trastos que no vulguem davant la porteria de casa entre les 20 i les 22 h. Aquest servei és únicament per als ciutadans particulars.

Recorda que a Sarrià el dia de recollida és el dimarts.

Informa-te'n al **010*** i a barcelona.cat/ecologiaurbana



PER A ANIMALS MORTS

El servei de recollida d'animals morts està adreçat tant a veïns com a empreses, i s'encarrega de recollir els cossos d'animals morts amb la seguretat que rebran un tractament correcte.

Només hem de trucar al **900 226 226**, des d'on s'establirà el dia i l'hora de recollida. Aquest servei està sotmès a uns preus públics, depenent de l'origen i el pes de l'animal.

Dimarts és el dia de recollida de mobles i trastos vells.

La recollida comercial de la matèria orgànica s'estén a tots els bars i restaurants del casc antic de Sarrià.

S'ha de trucar prèviament al telèfon 900 226 226, per demanar el servei de recollida de la resta de poda.

OFICINA D'ATENCIÓ PERSONALITZADA

Ubicada a la seu del Districte, a la Plaça del Consell de la Vila, 7.

L'horari previst de funcionament és:

- Del 23 d'octubre al 4 de gener de 2018 només matins, de 10 a 14 h.
- Del 8 de gener al 31 de juliol de 2018: de 10 a 14 h i de 16 a 20 h.
- Dissabtes, diumenges i festius, tancat.

Per a més informació:

- Telèfon gratuït 010.
- Telèfon gratuït 900 226 226.
- barcelona.cat/residuzero.