



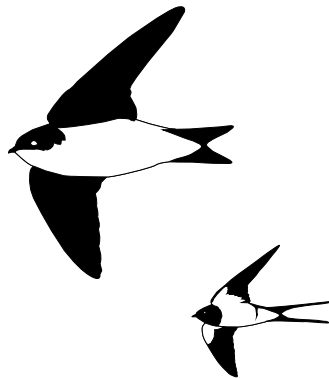
3. I TU, QUÈ EN PENSES?

El recorregut finalitza amb un «mur de desitjos» on els visitants podran deixar les seves reflexions, opinions i idees escrites en unes tauletes de fusta, penjades de manera que formen una composició participativa d'intercanvi d'opinions.

4. RECORREGUTS DE RECLAM

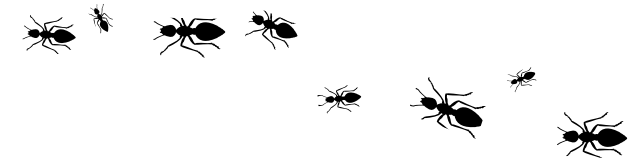
Es guia el públic cap a l'espai expositiu amb un motiu gràfic que expressa la biodiversitat de la metròpolis, aus i formigues, que ens condueixen a l'espai expositiu

A més del valor conceptual, la intervenció a terra i a les façanes s'entén com un joc: perseguir les formigues o les aus per captar gent des del carrer, més enllà dels accessos a la biblioteca.



METRÒPOLIS VERDA

VINE I DESCOBREIX L'EXPOSICIÓ SOBRE
ELS ESPAIS OBERTS DE LA METRÒPOLIS



Del dimarts **29 d'octubre** de 2019
al dijous **19 de desembre** de 2019
BIBLIOTECA DEL FONDO - planta 0
[ENTRADA GRATUÏTA]

HORARI

Dilluns, dimarts i dijous: de 15.30 a 20.30 h
Dimecres i divendres: de 10 a 20.30 h
Dissabte: de 10 a 14 h

Col·labora



Organitza



Ajuntament
de Santa Coloma
de Gramenet

www.gramenet.cat



www.amb.cat



Una mirada transversal sobre un territori metropolità sostenible

Us volem oferir una mostra que podreu visitar a la Biblioteca del Fondo, organitzada per l'Àrea Metropolitana de Barcelona (AMB) i el nostre Ajuntament. Santa Coloma és ciutat metropolitana i aquesta exposició se centra en els espais verds d'aquest territori ampli del qual en formem part, amb l'objectiu d'ensenyar-nos a observar el paisatge, des d'una nova perspectiva, a comprendre els cicles biològics, respectar el medi i valorar-ne l'entorn. En aquest territori hem de fer conviure molts usos i interessos, i la seva ordenació exigeix una mirada transversal.

A Santa Coloma trobem espais edificats, però també espais oberts, que són les àrees poc construïdes i no ocupades per activitats pròpiament urbanes, com ara la Serralada de Marina, el Parc Fluvial del Besòs i els parcs de Can Zam, de la Bastida i del Molinet. Aquests espais verds faciliten el refugi i l'aliment, i són l'hàbitat de la fauna i la flora del municipi. Destaca la important tasca d'orenetes, falciots i balles-ters, que mengen mig milió de mosquits cada estiu, o els arbres i plantes, que milloren l'aire aportant l'oxigen que necessitem.

«Metròpolis Verda» aporta una nova mirada perquè Santa Coloma no és només un conjunt d'edificis i carrers, ciment i asfalt; sobretot és un territori sostenible amb espais verds urbans i no urbans, que componen una infraestructura verda connectada amb valors ambientals, socials i fins i tot econòmics.



Núria Parlon. Alcaldessa de Santa Coloma de Gramenet

EL TERRITORI

L'àrea metropolitana de Barcelona és un territori complex on viuen més de 3,2 milions d'habitants. Els seus 636 km² estan ocupats per una densa xarxa d'infraestructures i serveis. No obstant, en aquest territori densament ocupat encara hi ha un sistema d'espais oberts que ocupa més del 52% de la superfície total. Es tracta, doncs, d'una de les metròpolis amb més espais verds d'Europa.

Aquesta infraestructura verda metropolitana està ormada pel sistema de parcs naturals, la xarxa de parcs metropolitans, els espais fluvials (rius i rieres), els parcs urbans, les platges metropolitanes i els espais agrícoles. Tots aquests espais configuren una infraestructura verda interconnectada, amb més de 60 hàbitats diferents on viuen més de 5.300 espècies, molt rellevant per a l'ecologia, el lleure i la producció de la metròpolis.

L'EXPOSICIÓ

La mostra, organitzada per l'Àrea Metropolitana de Barcelona (AMB) i l'Ajuntament de Santa Coloma de Gramenet, és a la planta 0 de la Biblioteca del Fondo, situada al

carrer de Massanet 28, al costat de la parada de metro Fondo de la línia vermella (L1).

1. EL MURAL DEL PAISATGE METROPOLITÀ

En entrar, veieu un mural de 28 metres que representa la diversitat dels espais oberts de la metròpolis de Barcelona: viatge des de la platja de Gavà fins al Llobregat i al Parc Agrari; de Collserola, passant pel parc metropolità de Can Rigal i pel passeig de Sant Joan, fins a la façana de l'edifici Planeta, a l'avinguda Diagonal. Espais verds representats en una imatge contínua que acompanya el visitant al llarg de tot el recorregut.

2. ELS REPTES PER A LA METRÒPOLIS VERDA

Dins l'espai d'exposició, trobem un relat lineal, on es presenta la metròpolis i, successivament, s'hi exposen 14 reptes a assolir per viure en una metròpolis verda, habitable, sostenible i saludable. Els reptes es representen a través de diversos objectes, maquetes, imatges i conceptes que faciliten la interacció amb els visitants i donen a conèixer iniciatives, característiques i elements de valor dels espais oberts metropolitans.

- Renaturalitzar les nostres ciutats
- Maximitzar la biodiversitat dels ecosistemes metropolitans
- Millorar la connectivitat ecològica
- Optimitzar el cicle integral de l'aigua
- Mantenir l'àrea metropolitana lliure d'emissions de CO₂
- Promoure un entorn urbà més saludable
- Fomentar el lleure als espais naturals metropolitans
- Connectar tota la metròpolis amb recorreguts per a vianants i bicicletes
- Regenerar el patrimoni arquitectònic i el paisatge cultural
- Valoritzar els espais agrícoles i forestals
- Prioritzar la producció d'aliments de proximitat
- Recuperar la ramaderia metropolitana
- Fomentar la utilització de les energies renovables
- Conèixer els serveis ecosistèmics de la metròpolis verda